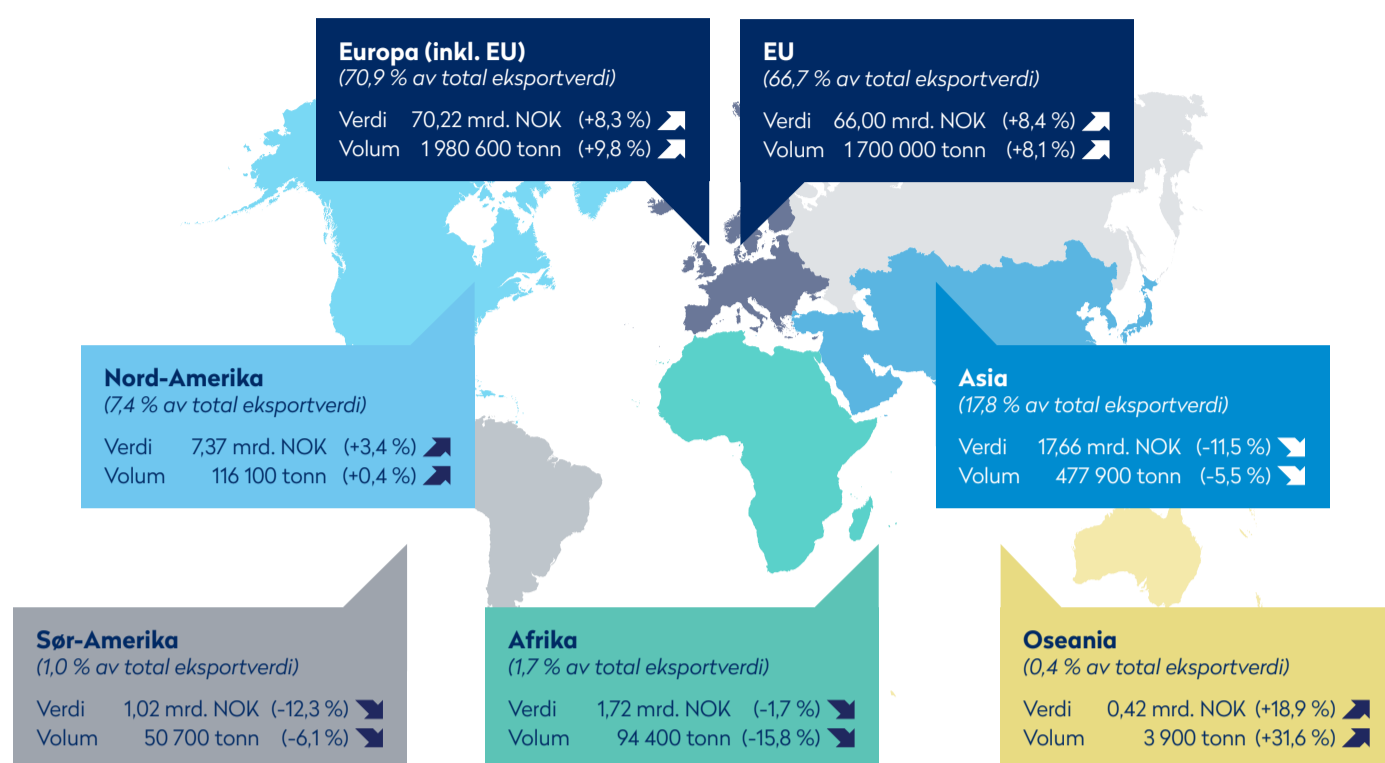


Norsk eksport av sjømat i 2018

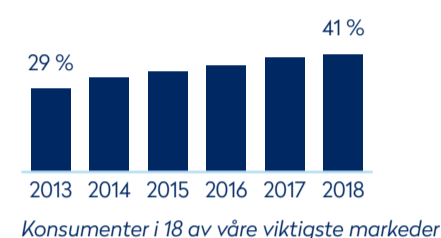


Hvem i EU spiser mest norsk sjømat?

- Tyskland
- Frankrike
- Storbritannia
- Polen
- Portugal

* Basert på varestrømsanalyse med data fra 2016

Konsumentene assosierer Norge som sjømatnasjon



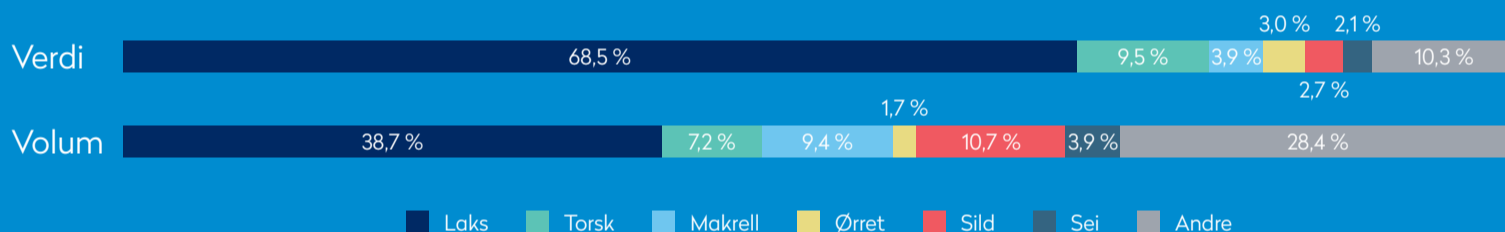
37 millioner måltider hver dag

140+ markeder

MRD NOK 99,0 +4,6 (+4,8 %)

MILL. TONN 2,7 +95 987 (+3,6 %)

DE STØRSTE ARTENE



5 STØRSTE VEKSTMARKEDER

| Marked | Verdi i mrd NOK | Endring i verdi (%) | Mengde i tonn | Endring i mengde (%) | Absolutt endring i verdi |
|---------------|-----------------|---------------------|---------------|----------------------|--------------------------|
| Polen | 10,23 | +14,3 % | 227 800 | +16,5 % | +1,276 mill. |
| Storbritannia | 6,23 | +18,1 % | 147 600 | +13,2 % | +956 mill. |
| Frankrike | 7,79 | +11,2 % | 132 200 | +9,5 % | +782 mill. |
| Italia | 4,32 | +15,9 % | 67 000 | +14,7 % | +592 mill. |
| Nederland | 5,05 | +9,7 % | 130 200 | +1,5 % | +447 mill. |

Laks og ørret
70,8 mrd. NOK (+5,0 %)
1,1 mill. tonn (+5,4 %)

Hvitfisk
15,5 mrd. NOK (+3,6 %)
433 800 tonn (-3,5 %)

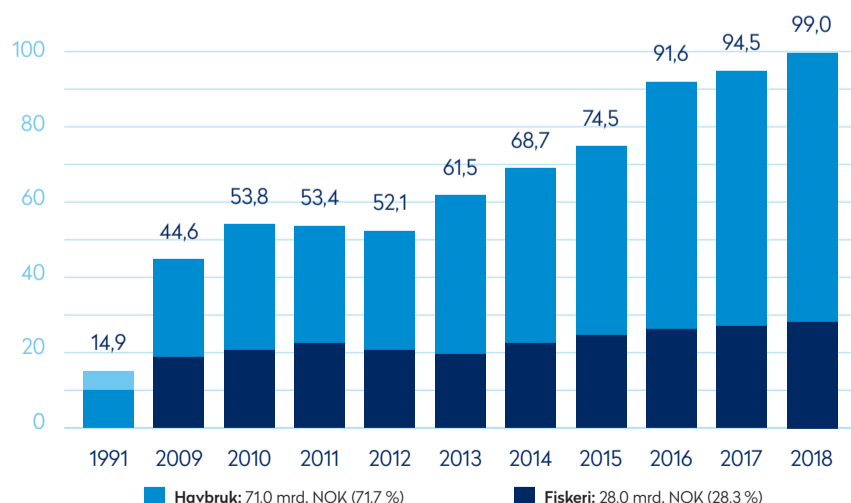
Konvensjonell
6,4 mrd. NOK (+6,9 %)
127 800 tonn (+2,7 %)

Pelagisk
7,6 mrd. NOK (-1,7 %)
874 800 tonn (+4,2 %)

Skalldyr
1,9 mrd. NOK (+13,7 %)
49 100 tonn (+8,1 %)

Kilder: Norges sjømatråds eksportstatistikk og Seafood Consumer Insight

EKSPORT AV SJØMAT 2009 – 2018



10 STØRSTE EKSPORTMARKEDER

| Marked | Verdi i mrd NOK | Endring i verdi (%) | Mengde i tonn | Endring i mengde (%) |
|---------------|-----------------|---------------------|---------------|----------------------|
| Polen | 10,23 | +14,3 % | 227 800 | +16,5 % |
| Danmark | 8,56 | +5,4 % | 416 700 | +5,8 % |
| Frankrike | 7,79 | +11,2 % | 132 200 | +9,5 % |
| Storbritannia | 6,23 | +18,1 % | 147 600 | +13,2 % |
| USA | 6,02 | +6,3 % | 82 100 | +3,5 % |
| Nederland | 5,05 | +9,7 % | 130 200 | +1,5 % |
| Spania | 4,64 | +6,9 % | 87 200 | +10,1 % |
| Italia | 4,32 | +15,9 % | 67 000 | +14,7 % |
| Sverige | 4,02 | -3,7 % | 64 000 | -3,2 % |
| Japan | 3,92 | -3,9 % | 108 400 | -5,3 % |