



SOL BAC
EXPORT AS

CARLA AMARAL
PRESENTERER

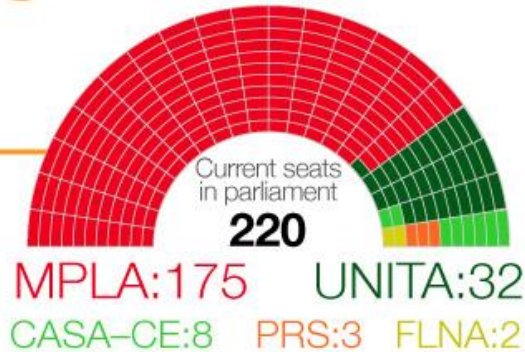
**MARKEDSSITUASJONEN
FOR NORSK KLIPPFISK
I AFRIKA
2017**

MARKEDSSITUASJONEN I ANGOLA

2017 Angola elections

Aug 23

9 million voters
Population: 28 million
Voting age: 18



Jose Eduardo dos Santos (74)

Current president

- Stepping down after 38 years in power.
- Africa's second-longest serving president.
- Daughter is one of the richest people in Africa.



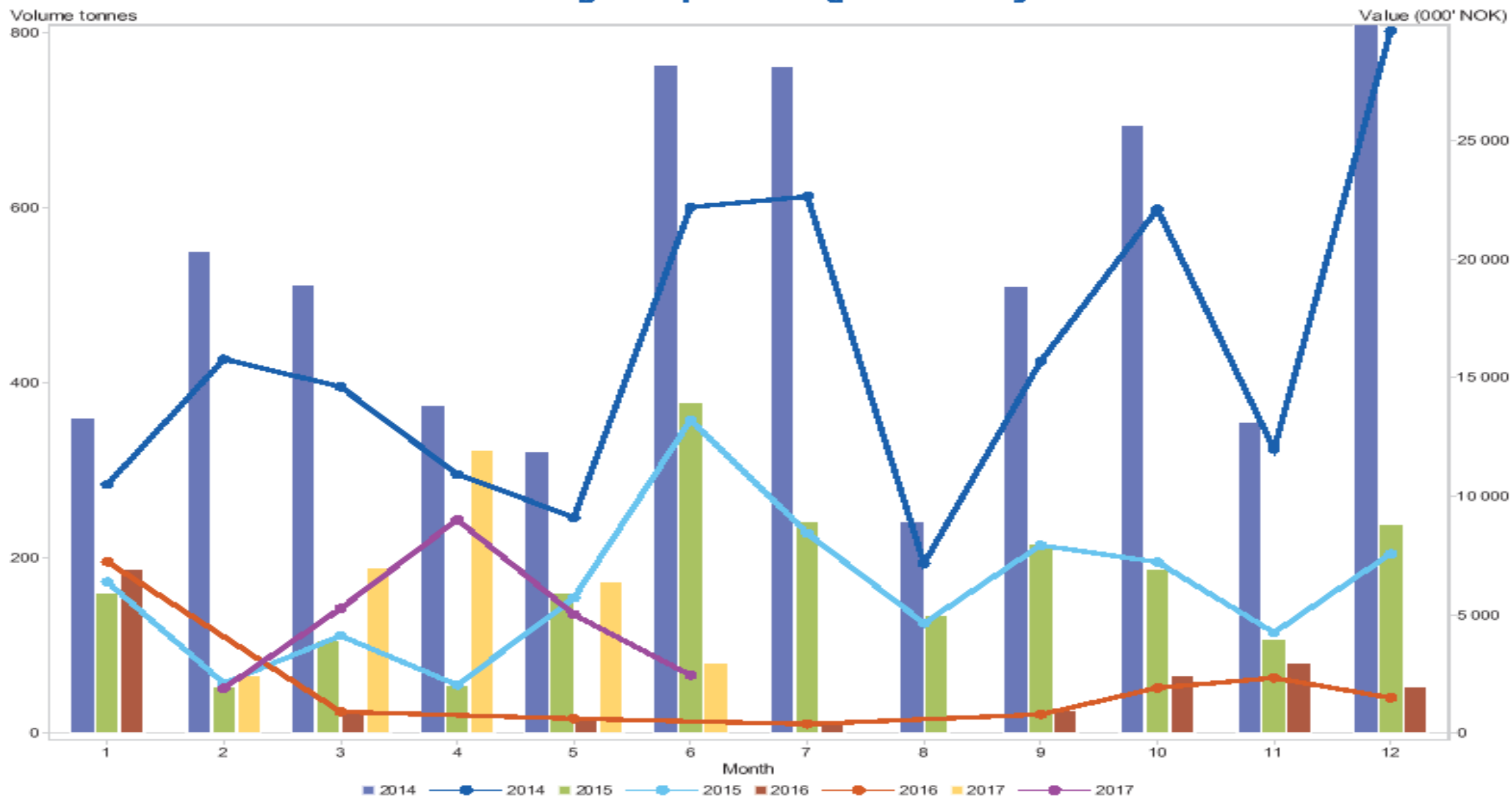
SOURCES

Al Jazeera, World Bank, Forbes

@AJLabs ALJAZEERA

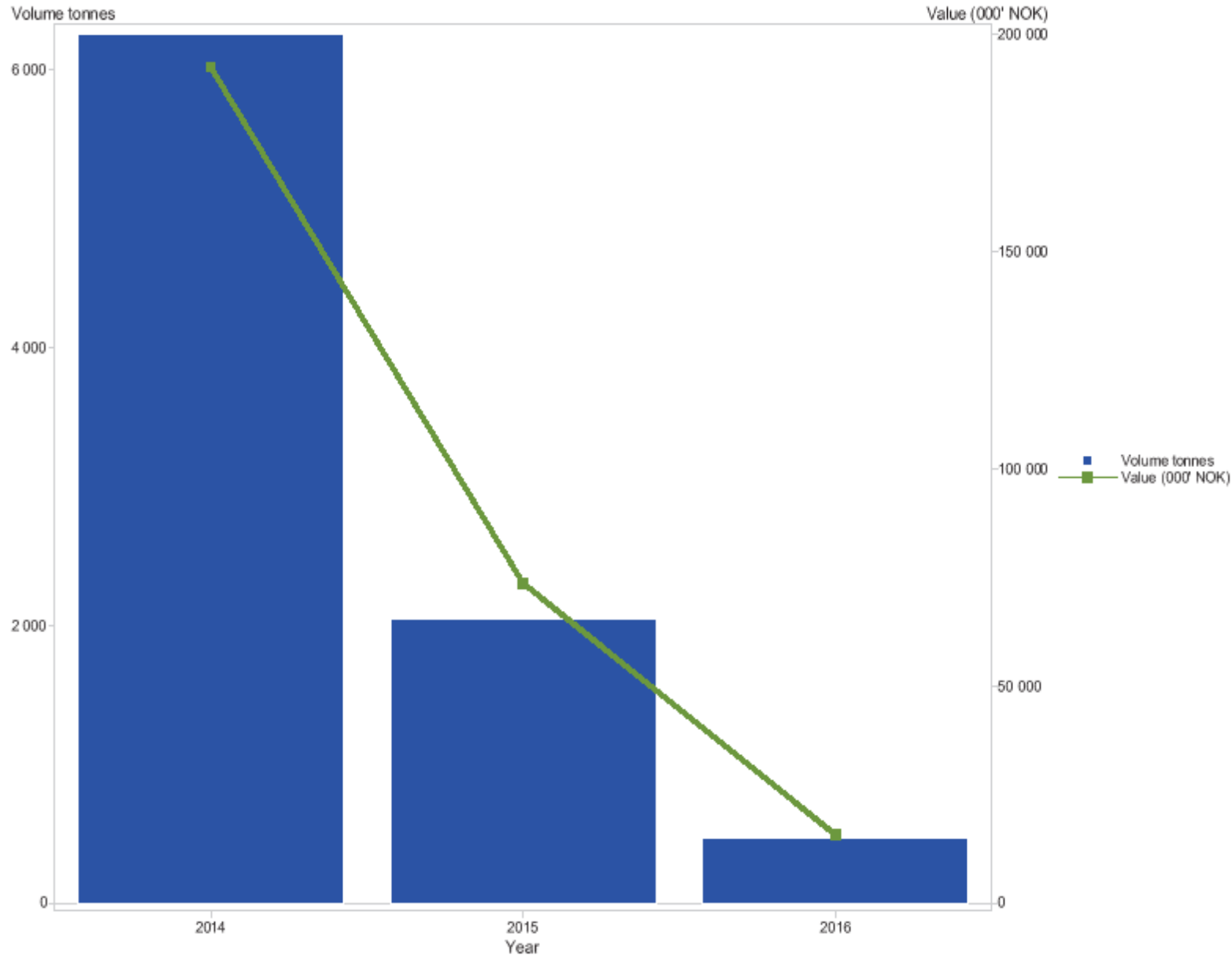


Norwegian export to Angola - Monthly



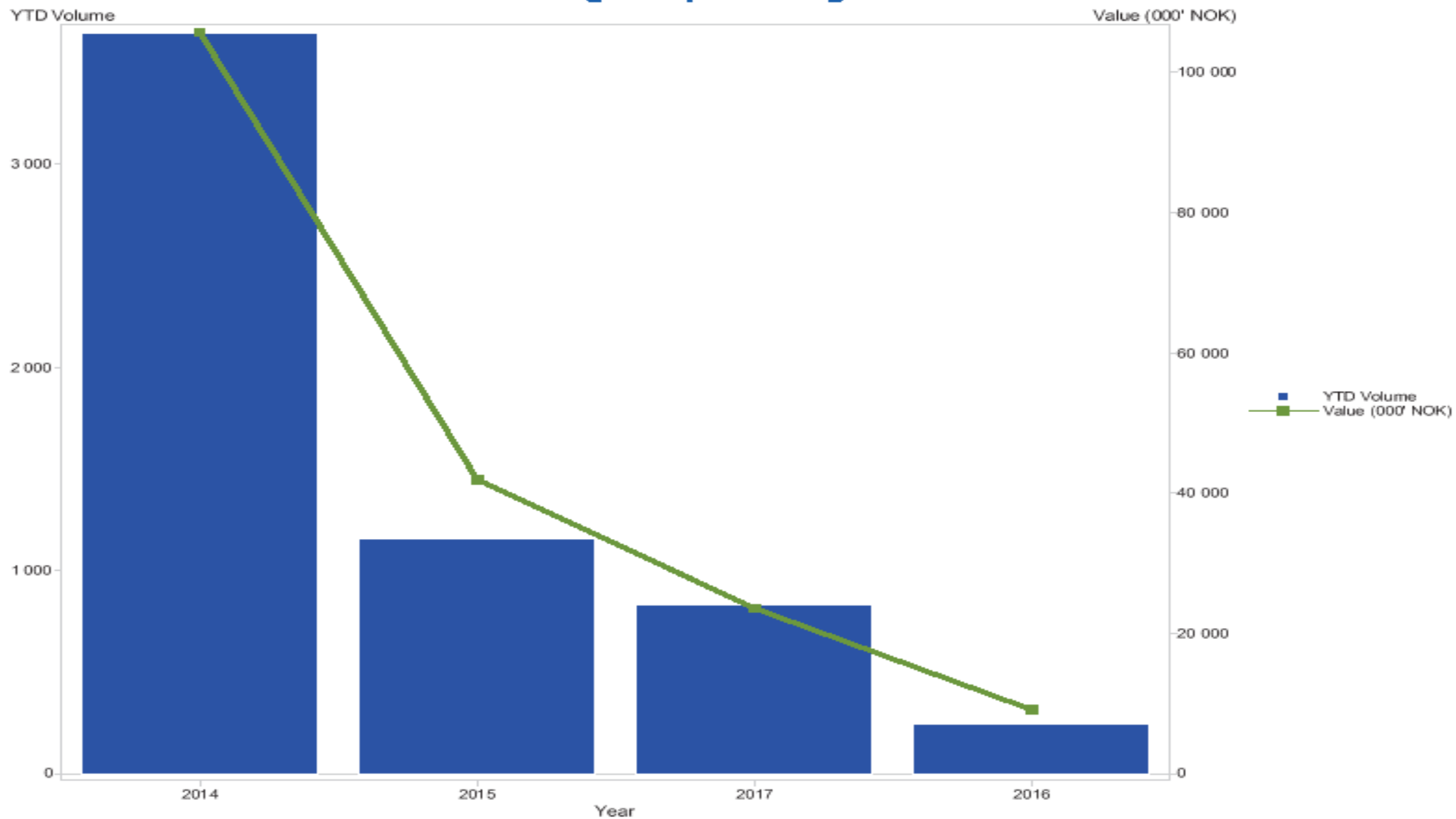
Year ▲	2015						2016						2017				
Month ▲	Volume tonnes	Value (000' NOK)	Price NOK	Volume growth/decl line%	Value growth/decl line %	Price growth/decl line %	Volume tonnes	Value (000' NOK)	Price NOK	Volume growth/decl line%	Value growth/decl line %	Price growth/decl line %	Volume tonnes	Value (000' NOK)	Price NOK	Volume growth/decl line%	Value growth/decl line %
1	211	8 349	39,51	.	.	.	214	8 209	38,32	1 %	-2 %	-3 %	54	1 657	30,69	-75 %	-80 %
2	80	2 984	37,25	92	2 751	29,96	.	.
3	185	6 910	37,31	.	.	.	52	2 145	41,25	-72 %	-69 %	11 %	215	6 100	28,36	314 %	184 %
4	81	2 913	36,00	324	9 004	27,79	.	.
5	241	8 465	35,06	.	.	.	27	1 055	39,07	-89 %	-88 %	11 %	226	6 754	29,90	737 %	540 %
6	405	14 111	34,84	.	.	.	94	3 776	40,06	-77 %	-73 %	15 %	81	2 445	30,18	-14 %	-35 %
7	270	9 332	34,56	.	.	.	12	385	32,93	-96 %	-96 %	-5 %	26	855	32,75	123 %	122 %
8	295	10 724	36,33	.	.	.	25	873	34,90	-92 %	-92 %	-4 %
9	345	13 428	38,97	.	.	.	27	791	29,31	-92 %	-94 %	-25 %
10	241	9 114	37,82	.	.	.	66	1 914	29,13	-73 %	-79 %	-23 %
11	160	6 162	38,52	.	.	.	133	4 058	30,46	-17 %	-34 %	-21 %
12	266	8 532	32,09	.	.	.	106	3 214	30,27	-60 %	-62 %	-6 %
Sum	2 781	101 023	36,33	.	.	.	756	26 419	34,94	-73 %	-74 %	-4 %	1 018	29 565	29,04	35 %	12 %

Norwegian export to Angola - Yearly



- I Angola ser vi en nedgang i norsk sjømat eksport i volum på 73% fra 2015 til 2016.
- 63% av dette er ryggsei.

Norwegian export to Angola - YTD



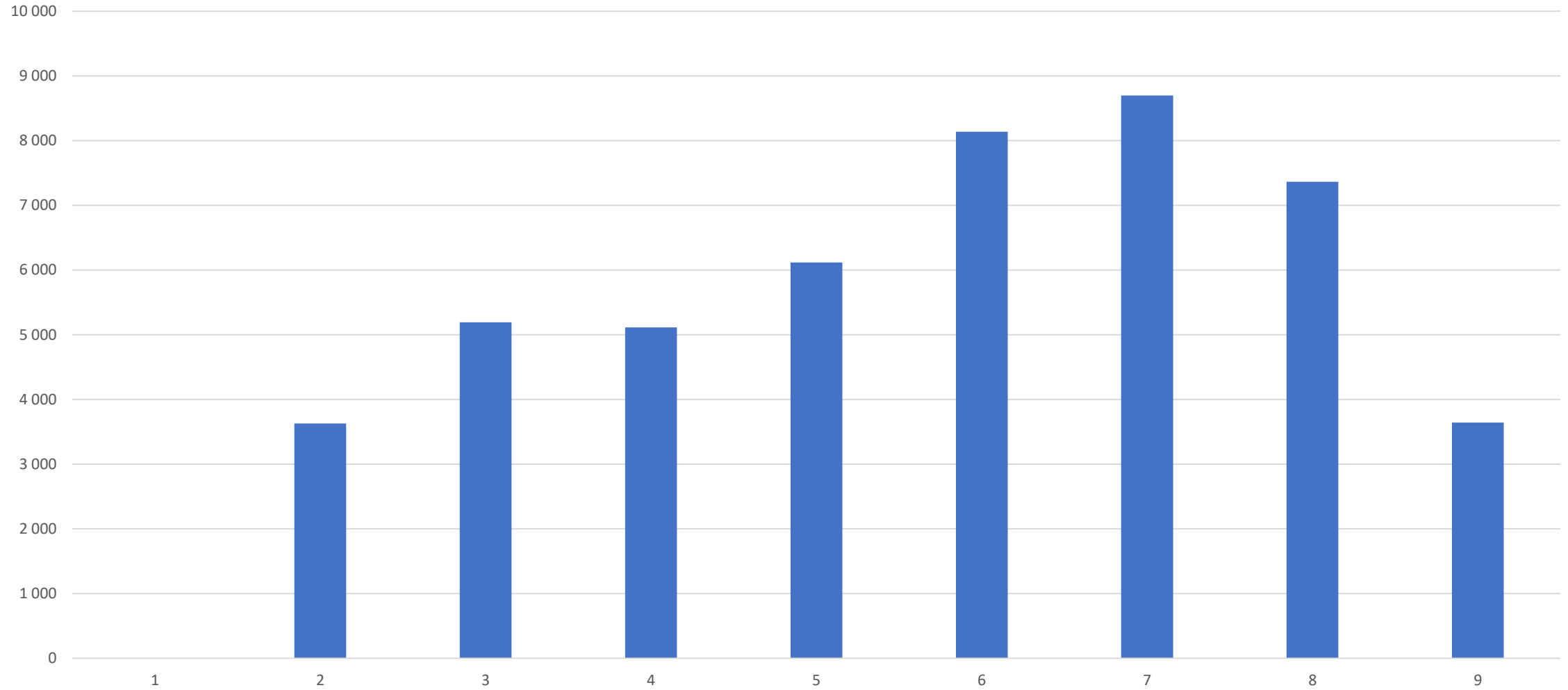
MARKEDSSITUASJONEN I KONGO BRAZZAVILLE



Kongo Brazzaville er relativt stabilt de senere år, etter at President Nguesso i 2015 fikk gjennom et referendum som gjorde det mulig for ham å stille til gjenvalg enda en gang. Han ble gjenvalgt i 2016 og hadde da sittet 32 år ved makten.

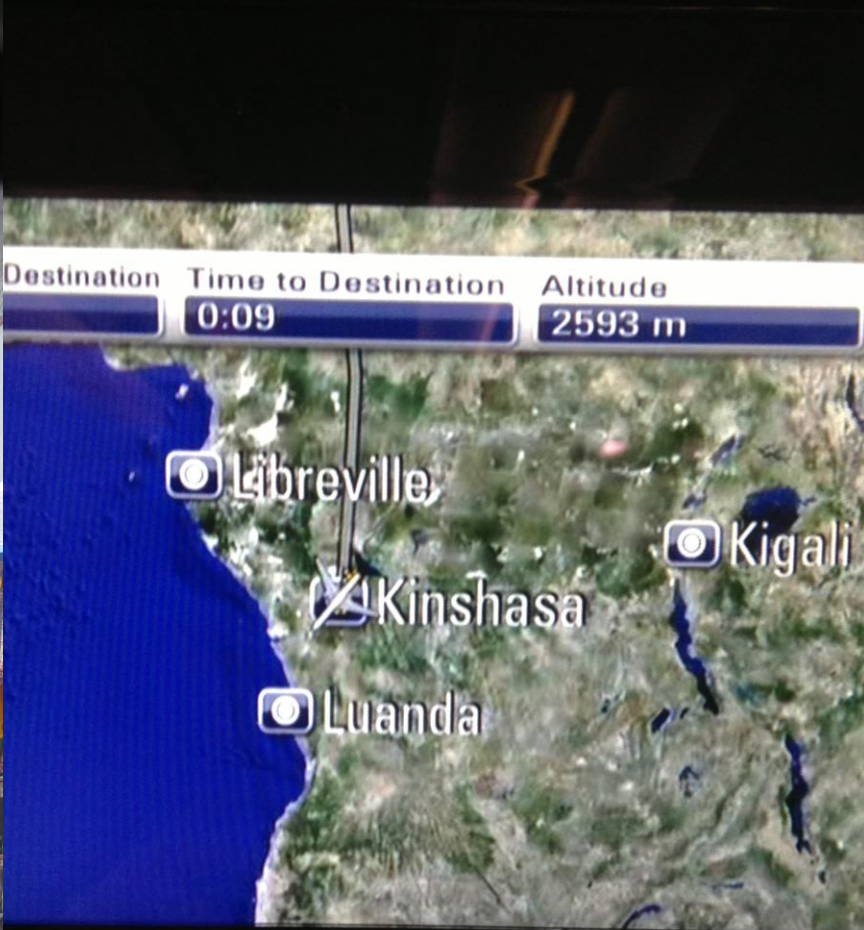
<u>Population</u>	
• 2014 estimate	4,662,446 ^[1]
<u>GDP (PPP)</u>	
	2016 estimate
• Total	\$30.607 billion ^[2]
• Per capita	\$6,720 ^[2]
<u>GDP (nominal)</u>	
	2016 estimate
• Total	\$8.341 billion ^[2]
• Per capita	\$1,831 ^[2]

Subtotal: Kongo-Brazzaville



Year	2010	2011	2012	2013	2014	2015	2016	2017 YTD
Measures	Mengde i tonn	Mengde i tonn	Mengde i tonn	Mengde i tonn	Mengde i tonn	Mengde i tonn	Mengde i tonn	Mengde i tonn
Subtotal: Kongo-Brazzaville	3 630	5 192	5 112	6 117	8 138	8 696	7 364	3 644

		2010	2011	2012	2013	2014	2015	2016	2017 YTD
		Mengde i tonn	Mengde i tonn	Mengde i tonn	Mengde i tonn	Mengde i tonn	Mengde i tonn	Mengde i tonn	Mengde i tonn
Kongo	andre torskefisker								189
	annen hvitfisk	73	275	1 121	172	186	175	264	18
	brosmes	91	42		51	8	5	14	27
	lange	9	2		1		1		
	sei	4 577	5 145	2 598	5 623	5 089	4 227	2 162	1 924
	torsk	69	1		0	1	27		
Subtotal: Kongo		4 819	5 466	3 719	5 846	5 284	4 435	2 439	2 158
Kongo-Brazzaville	annen hvitfisk	28	413	227	31	41	19	184	249
	brosmes	305	359	328	301	412	670	430	188
	lange					3			
	sei	3 270	4 419	4 557	5 785	7 655	7 652	6 722	3 125
	torsk	27	2			1	54	27	82
	sild					26			
	taggmakrell (hestemakrell)						301		
Subtotal: Kongo-Brazzaville		3 630	5 192	5 112	6 117	8 138	8 696	7 364	3 644
Total		8 449	10 658	8 831	11 963	13 421	13 131	9 803	5 802



MARKEDSSITUASJONEN I KONGO KINSHASA



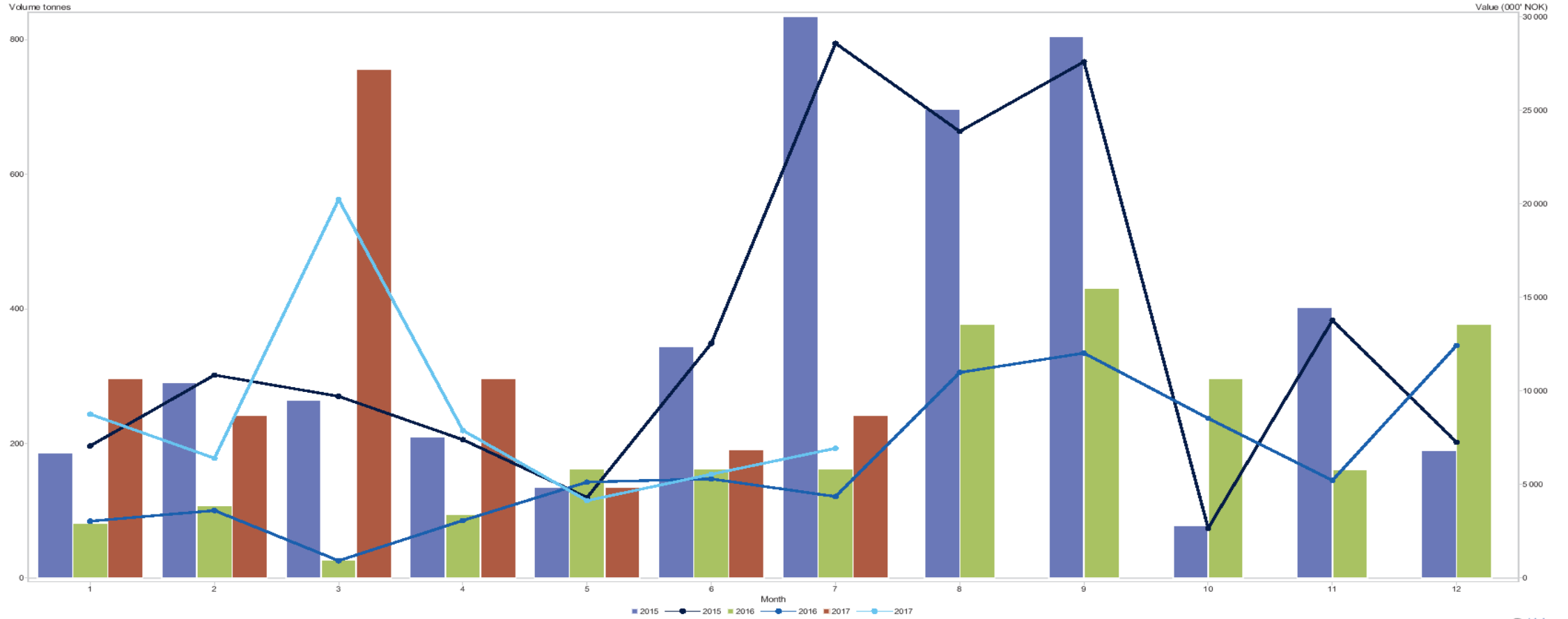
Eksporten til DR Kongo har hatt en dramatisk nedgang fra 5300 tonn i 2014 til 2000 tonn i 2016. Hovedårsaken er valget, som nå er utsatt til 2018.

Population (million): 81,680,000

GDP (billion USD): 39,564

GDP per capita (USD): 484,372

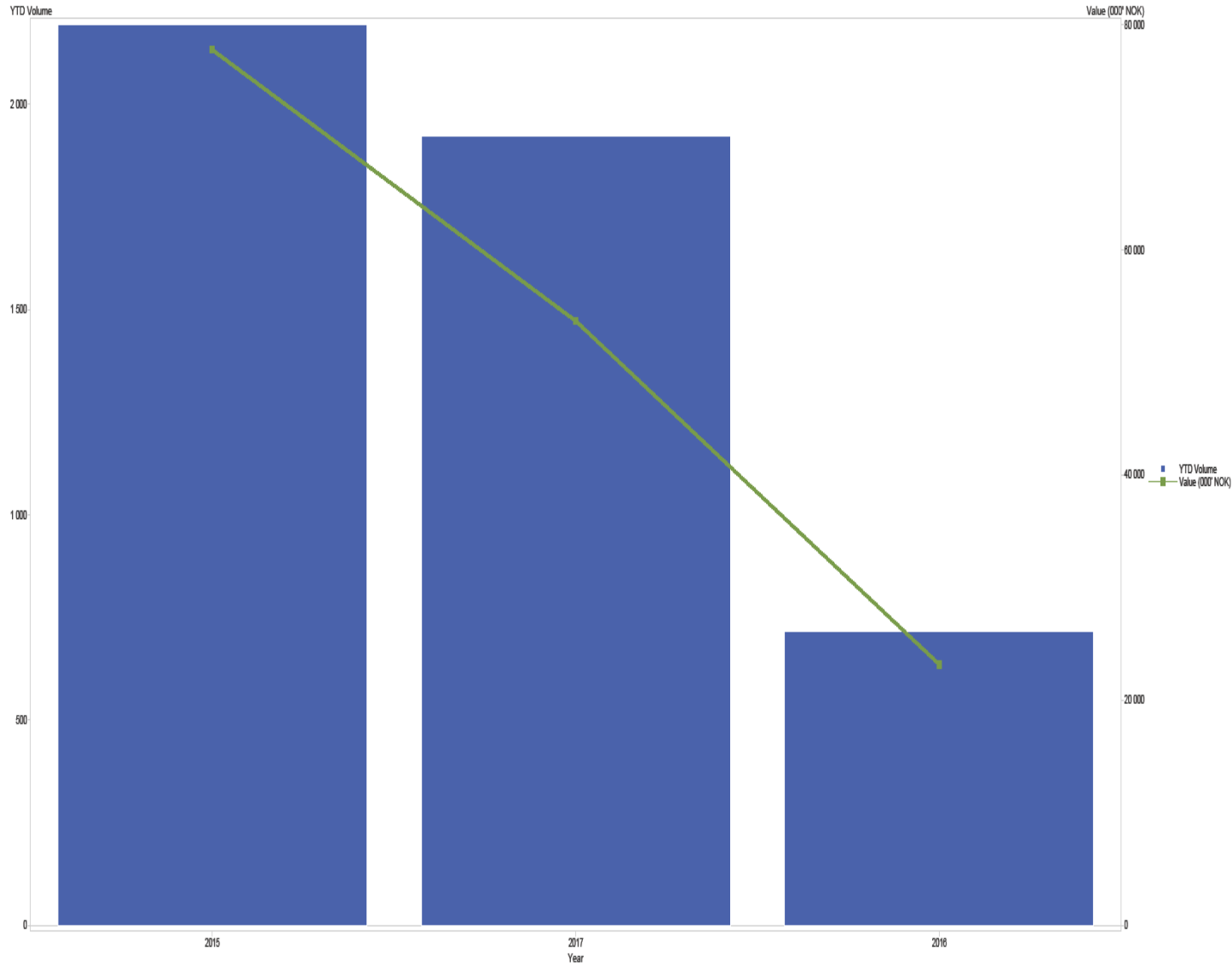
Norwegian export to DRC - Monthly



ALL

Year ▲	2015						2016						2017					
Month ▲	Volume tonnae	Value (000' NOK)	Price NOK	Volume growth/decl line%	Value growth/decl line %	Price growth/decl line %	Volume tonnae	Value (000' NOK)	Price NOK	Volume growth/decl line%	Value growth/decl line %	Price growth/decl line %	Volume tonnae	Value (000' NOK)	Price NOK	Volume growth/decl line%	Value growth/decl line %	Price growth/decl line %
1	186	7 060	37,90	.	.	.	81	3 037	37,50	-57 %	-57 %	-1 %	296	8 754	29,56	266 %	188 %	-21 %
2	291	10 846	37,31	.	.	.	108	3 608	33,40	-63 %	-67 %	-10 %	242	6 400	26,44	124 %	77 %	-21 %
3	265	9 709	36,69	.	.	.	27	923	34,20	-90 %	-90 %	-7 %	756	20 231	26,76	2 700 %	2 091 %	-22 %
4	210	7 390	35,24	.	.	.	95	3 072	32,51	-55 %	-58 %	-8 %	296	7 887	26,64	213 %	157 %	-18 %
5	135	4 300	31,85	.	.	.	162	5 125	31,64	20 %	19 %	-1 %	135	4 134	30,62	-17 %	-19 %	-3 %
6	344	12 537	36,47	.	.	.	162	5 296	32,69	-53 %	-58 %	-10 %	190	5 545	29,13	18 %	5 %	-11 %
7	834	28 575	34,26	.	.	.	162	4 354	26,88	-81 %	-85 %	-22 %	242	6 930	28,62	49 %	59 %	6 %
8	697	23 865	34,26	.	.	.	377	10 982	29,12	-46 %	-54 %	-15 %
9	805	27 590	34,29	.	.	.	431	12 019	27,88	-46 %	-56 %	-19 %
10	78	2 662	34,00	.	.	.	296	8 534	28,82	278 %	221 %	-15 %
11	402	13 768	34,22	.	.	.	161	5 215	32,37	-60 %	-62 %	-5 %
12	189	7 250	38,36	.	.	.	377	12 426	32,95	100 %	71 %	-14 %
Sum	4 435	155 552	35,07	.	.	.	2 439	74 592	30,58	-45 %	-52 %	-13 %	2 158	59 880	27,75	-12 %	-20 %	-9 %

Norwegian export to DRC - YTD



AI.1

- Norsk eksport av sjømat til DR Kongo var i 2015 på 4435 tonn til en verdi av 155,5 millioner kroner, det var en nedgang på 16 % i verdi. 95 % av dette var klippfisk av sei til en verdi av 148 millioner kroner, mens klippfisk av andre fiskeslag sto for resten av eksporten. I tillegg regner vi med at ca 20% av norsk klippfisk eksport til Brazzaville blir reeksportert til DR Kongo.
- Transport til Brazzaville er enklere og billigere, samtidig som importavgiftene i Brazzaville er lavere med **12%** mot **30%** i DR Kongo.
- Eksporten til DR Kongo har hatt en dramatisk nedgang fra 5300 tonn i 2014 til 2000 tonn i 2016. Hovedårsaken er det tidligere omtalte valget, som nå er utsatt til 2018.



- Likviditeten er dårlig.
- Mye av infrastrukturen er ødelagt.
- Landet i stor grad avhengig av import av mat. Lite produseres lokalt, bortsett fra kylling og øl.



- Den kongolesiske franc har mistet 50% av verdien mot dollar siden november i fjor.
- **Altså har Makayabu blitt et vesentlig dyrere produkt sammenliknet med i forrige år.**



TUSEN TAKK!